



รูปที่ ก-1 ป้ายดับเครื่องยนต์บริเวณที่จอดรถ

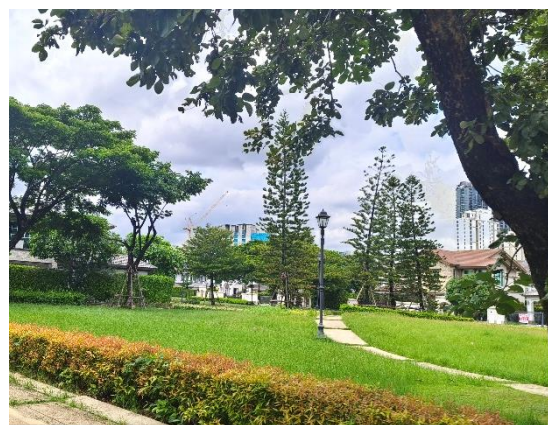
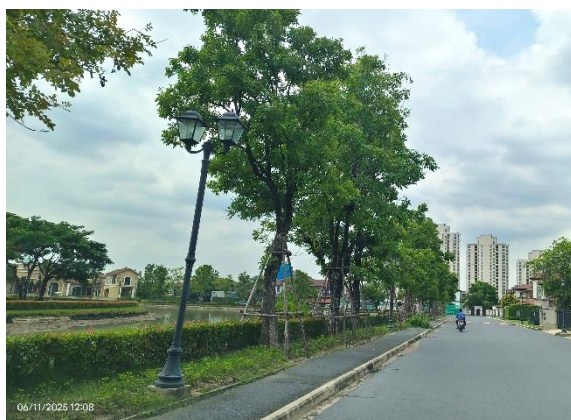


ป้ายจำกัดความเร็ว



ป้ายเตือนวงเวียน

รูปที่ ก-2 ป้ายกำหนดให้ขับรถภายในโครงการด้วยความเร็วไม่เกิน 30 กม./ชม.



รูปที่ ก-3 การปลูกไม้ยืนต้นชนิดต่างๆ ภายในโครงการ



รูปที่ ก-4 การสร้างรั้วรอบพื้นที่โครงการสูง 2.8 เมตร และรั้วรอบพื้นที่โครงการ
ที่ป้องกันการชะล้างพังทลายของดิน



สวนสาธารณะ 1

สวนสาธารณะ 2

รูปที่ ก-5 พื้นที่สวนหย่อม เกาะกลางถนน และริมถนนภายในโครงการ



ระบบบำบัดน้ำเสียรวม 1

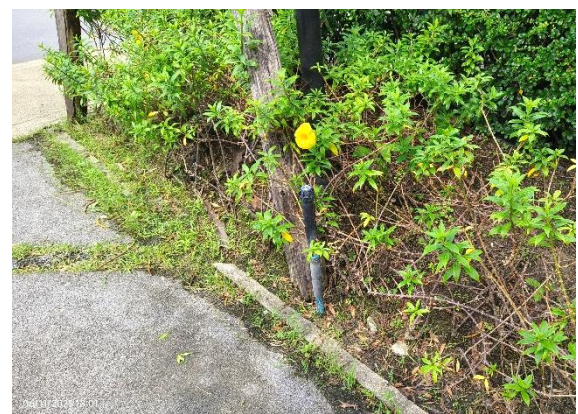
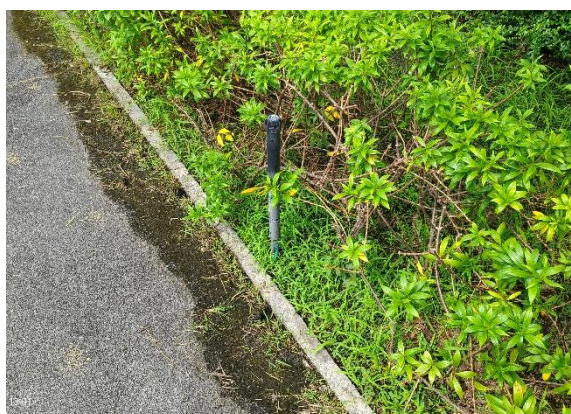


ระบบบำบัดน้ำเสียรวม 2

รูปที่ ก-6 ระบบบำบัดน้ำเสียรวม



รูปที่ ก-7 ระยะถอยร่นจากแนวเขตคลอง



รูปที่ ก-8 น้ำทิ้งสุดท้ายไปใช้ประโยชน์ให้ต้นไม้ในพื้นที่สีเขียว

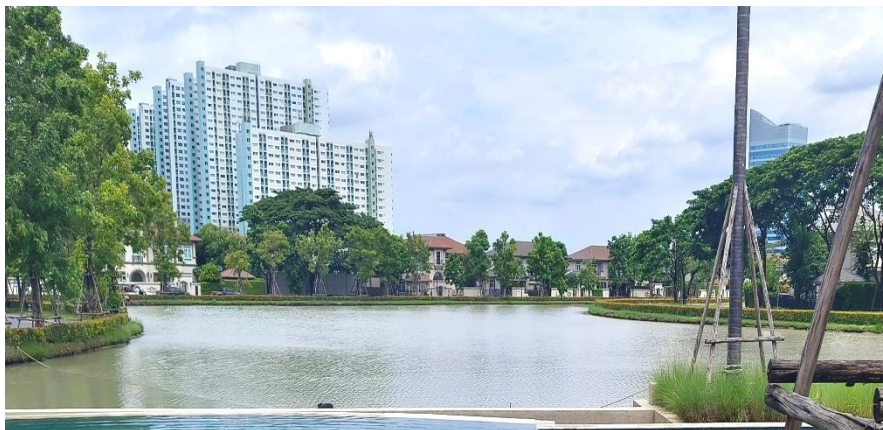
	
การควบคุมการเข้า-ออก	กล้องวงจรปิด ตลอด 24 ชั่วโมง
รูปที่ ก-9 การรักษาความปลอดภัยที่ควบคุมการผ่านเข้า-ออก ของรถ และที่ดูแลระบบการจราจรในโครงการ	
	
รูปที่ ก-10 ไฟฟ้าส่องสว่างในโครงการอย่างเพียงพอ	
	
รูปที่ ก-11 ที่พักขยะของบ้านแต่ละหลัง	



รูปที่ ก-12 ที่พักขยะขนาด 240 ลิตร 4 ถัง



รูปที่ ก-13 ถังดักตะกอนฝอย



รูปที่ ก-14 บ่อหมุนวนน้ำของโครงการ



ก่อนขุดลอกคลอง

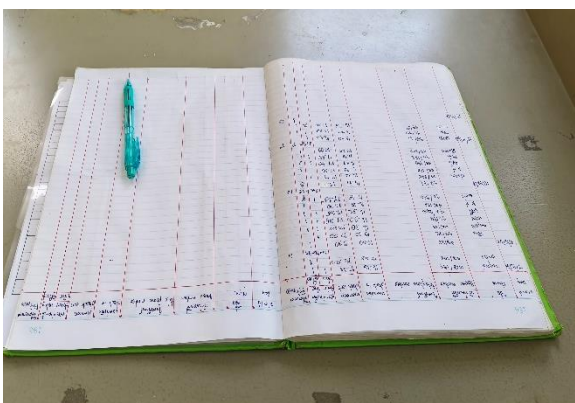


หลังขุดลอกคลอง

รูปที่ ก-15 การขุดลอกคลองหลวงแพ่งในเดือนตุลาคม 2568



รูปที่ ก-16 ระบบน้ำดับเพลิง

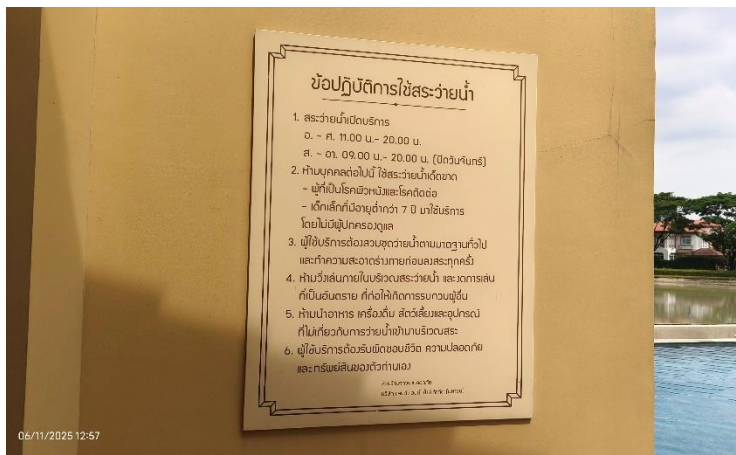


รูปที่ ก-17 สมุดบันทึกการตรวจสอบคุณภาพน้ำในสระว่ายน้ำ

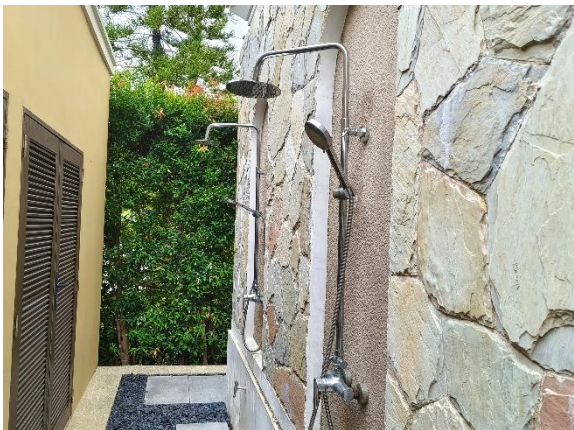
	
<p>รูปที่ ก-18 การดูแลพื้นที่สีเขียว และความสะอาดภายในโครงการเป็นประจำ</p>	
	
<p>เจ้าหน้าที่ความปลอดภัย (Life Guard) ประจำสระว่ายน้ำ</p>	<p>พนักงานดูแลความสะอาด และความเรียบร้อย ประจำสระว่ายน้ำ</p>
	
<p>ห่วงชูชีพเส้นผ่านศูนย์กลางภายใน 15 นิ้ว</p>	<p>ชุดปฐมพยาบาล</p>
<p>รูปที่ ก-19 มาตรการด้านความปลอดภัยจากอุบัติเหตุที่เกิดขึ้น และรักษาความสะอาดบริเวณสระว่ายน้ำ</p>	



รูปที่ ก-20 ที่บอกความลึกของสระว่ายน้ำ



รูปที่ ก-21 มาตรการด้านการจัดการและการกฏระเบียบการใช้สระว่ายน้ำ



ฝักบัวอาบน้ำก่อน-หลังใช้สระว่ายน้ำ



ไม้ช่วยชีวิต

รูปที่ ก-22 อุปกรณ์ช่วยชีวิตในสระว่ายน้ำ



รูปที่ ก-23 ห้องน้ำ ห้องส้วม ในอาคารสระว่ายน้ำ



ไฟส่องสว่างเวลากลางคืนในสระว่ายน้ำ

พื้นและผนังสระปูด้วยกระเบื้องเซรามิก ไม่ลื่น



การใช้สารเคมี (เกลือ) และการจัดเก็บอย่างมิดชิดในที่ที่เหมาะสมและเป็นระเบียบ

รูปที่ ก-24 มาตรการด้านการควบคุมดูแลการใช้สารเคมีในสระว่ายน้ำ